

**Мектепалды даярлық сыныбының 2022-2023 оқу жылында
талдау көрсеткіштері**

	Барлық бала саны :	11
Деңгейі	Денсаулық сақтау	Коммуникатвті
I деңгей бала саны төмен	2	2
II деңгей бала саны орта	7	7
III деңгей бала саны жоғары	2	2

Деңгейі	Денсаулық сақтау	Коммуникатвті
I пайыздық үлесі (%)	18%	18%
II пайыздық үлесі (%)	64%	64%
III пайыздық үлесі (%)	18%	18%



дағы даму мониторингінің бастапқы нәтижелерінің еткіші .

Танымдық	Шығармашылық	Әлеуметтік
2	2	2
8	8	7
1	1	2

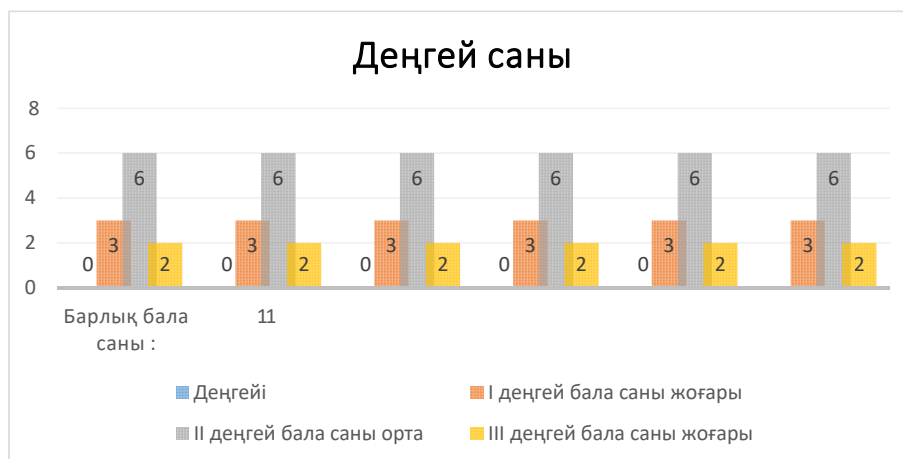
Танымдық	Шығармашылық	Әлеуметтік	Жалпы пайызы %
18%	18%	18%	18%
73%	73%	64%	67%
9%	9%	18%	15%



Мектепалды даярлық сыныбының 2022-2023 оқу жылындағы дам

	Барлық бала саны :	11
Деңгейі	Денсаулық сақтау	Коммуникатвті
I деңгей бала саны жоғары	3	3
II деңгей бала саны орта	6	6
III деңгей бала саны жоғары	2	2

Деңгейі	Денсаулық сақтау	Коммуникатвті
I пайыздық үлесі (%)	27%	27%
II пайыздық үлесі (%)	55%	55%
III пайыздық үлесі (%)	18%	18%



у мониторингінің аралық нәтижелерінің талдау көрсеткіші .

Танымдық	Шығармашылық	Әлеуметтік	
3	3	3	3
6	6	6	6
2	2	2	2

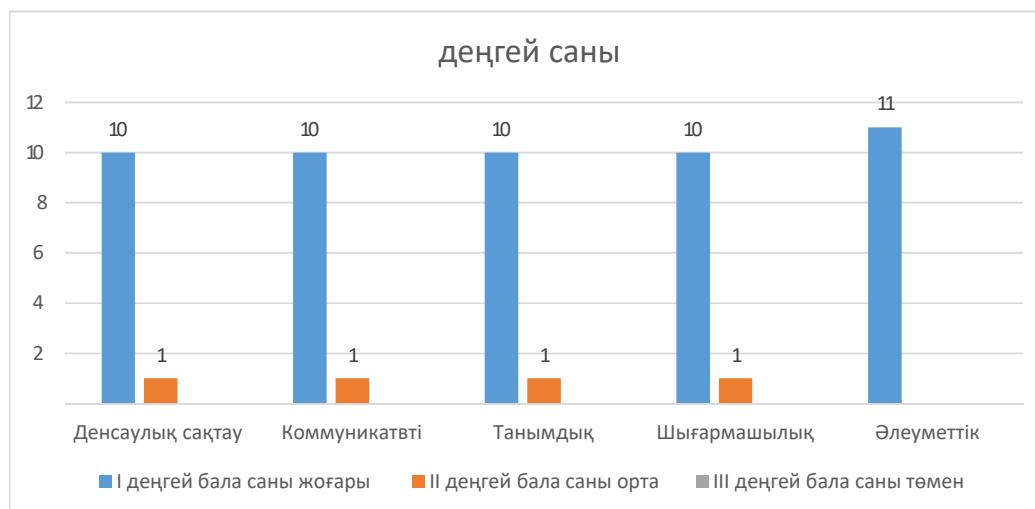
Танымдық	Шығармашылық	Әлеуметтік	Жалпы пайызы %
27%	27%	27%	27%
55%	55%	55%	55%
18%	18%	18%	18%



Мектепалды даярлық сыныбының 2022-2023 оқу жылындағы көрсеткі

	Барлық бала саны :	11
Деңгейі	Денсаулық сақтау	Коммуникатвті
I деңгей бала саны жоғары	10	10
II деңгей бала саны орта	1	1
III деңгей бала саны төмен		

Деңгейі	Денсаулық сақтау	Коммуникатвті
I пайыздық үлесі (%)	91%	91%
II пайыздық үлесі (%)	9%	9%
III пайыздық үлесі (%)	0%	0%



даму мониторингінің қорытынды нәтижелерінің талдау іші .

Танымдық	Шығармашылық	Әлеуметтік
10	10	11
1	1	

Танымдық	Шығармашылық	Әлеуметтік	Жалпы пайызы %
91%	91%	100%	93%
9%	9%	0%	7%
0%	0%	0%	0%

